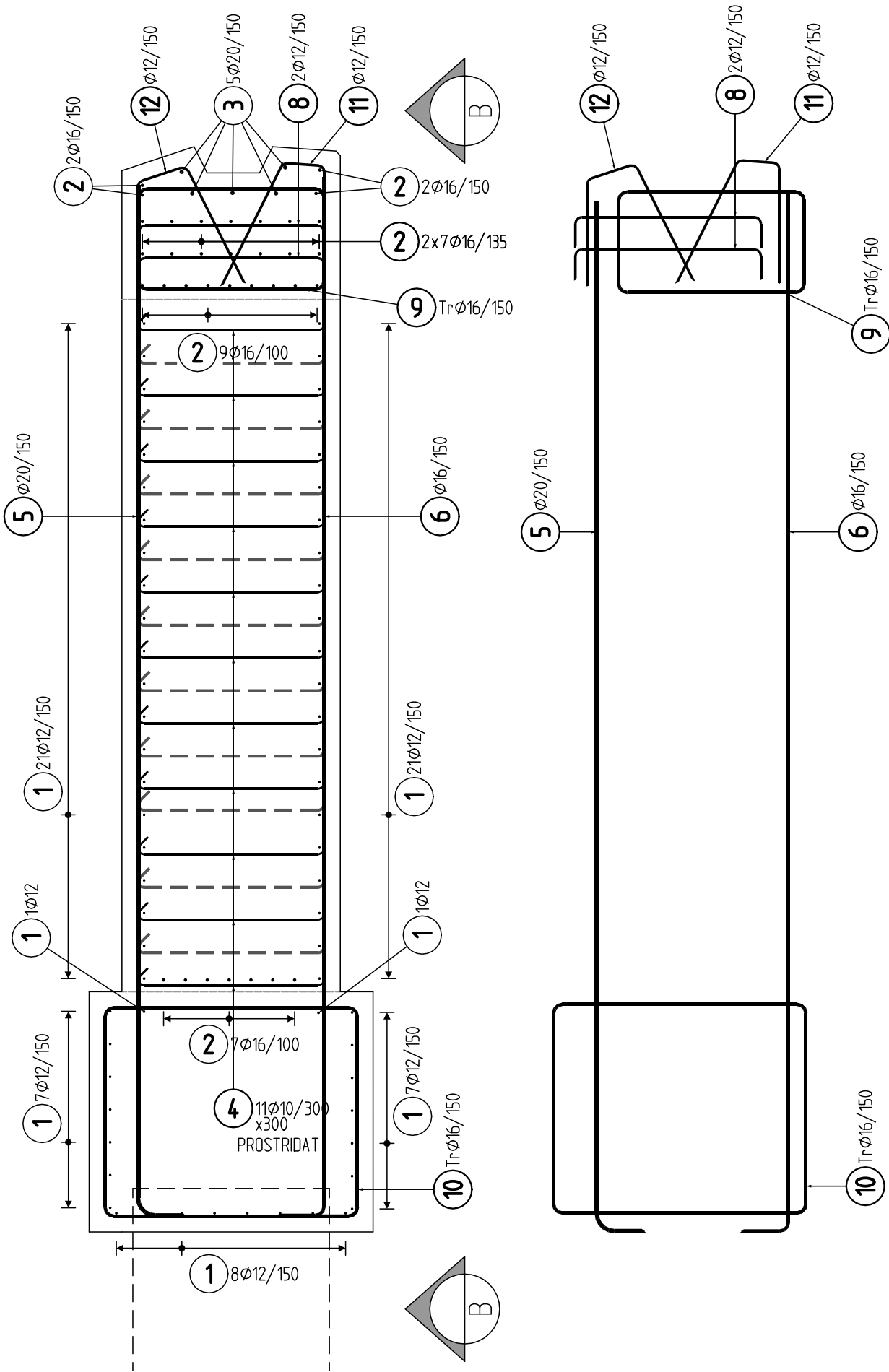
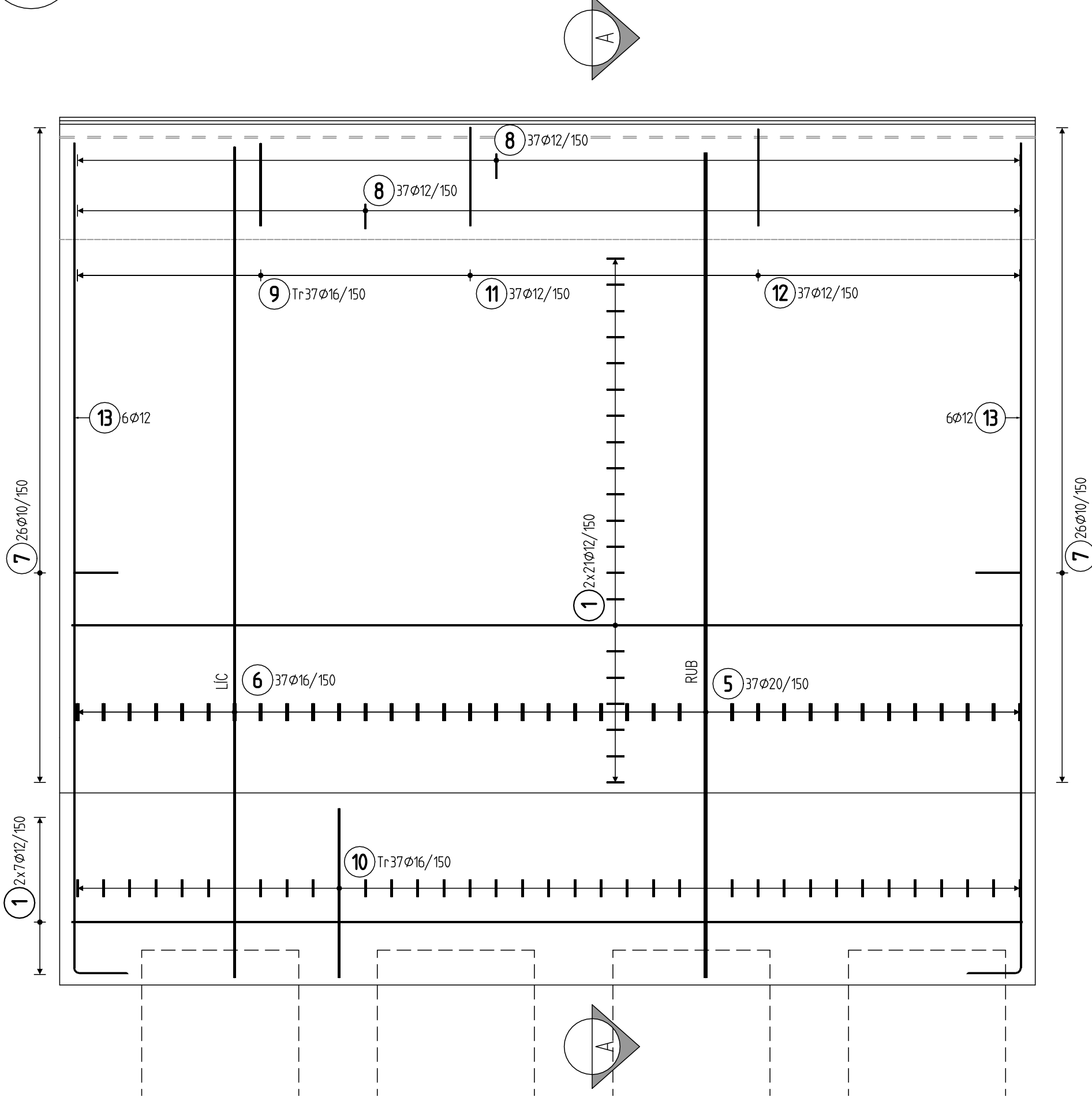


Výkres výztuže opěr O3,O4

A Příčný řez
M 1:25



B Pohled na opěru
M 1:25



POUŽITÉ BETONY:

OPĚRY C30/37–XD3,XF4
ÓLOŽNÝ PRÁH C30/37–XD3,XF4
ZÁKLAD OPĚRY C30/37–XA1,XF2

OPĚRY, ÚP, ZÁKLADY

– JMENOVITÉ KRYTÍ 65 mm, MINIMÁLNÍ KRYTÍ 55 mm

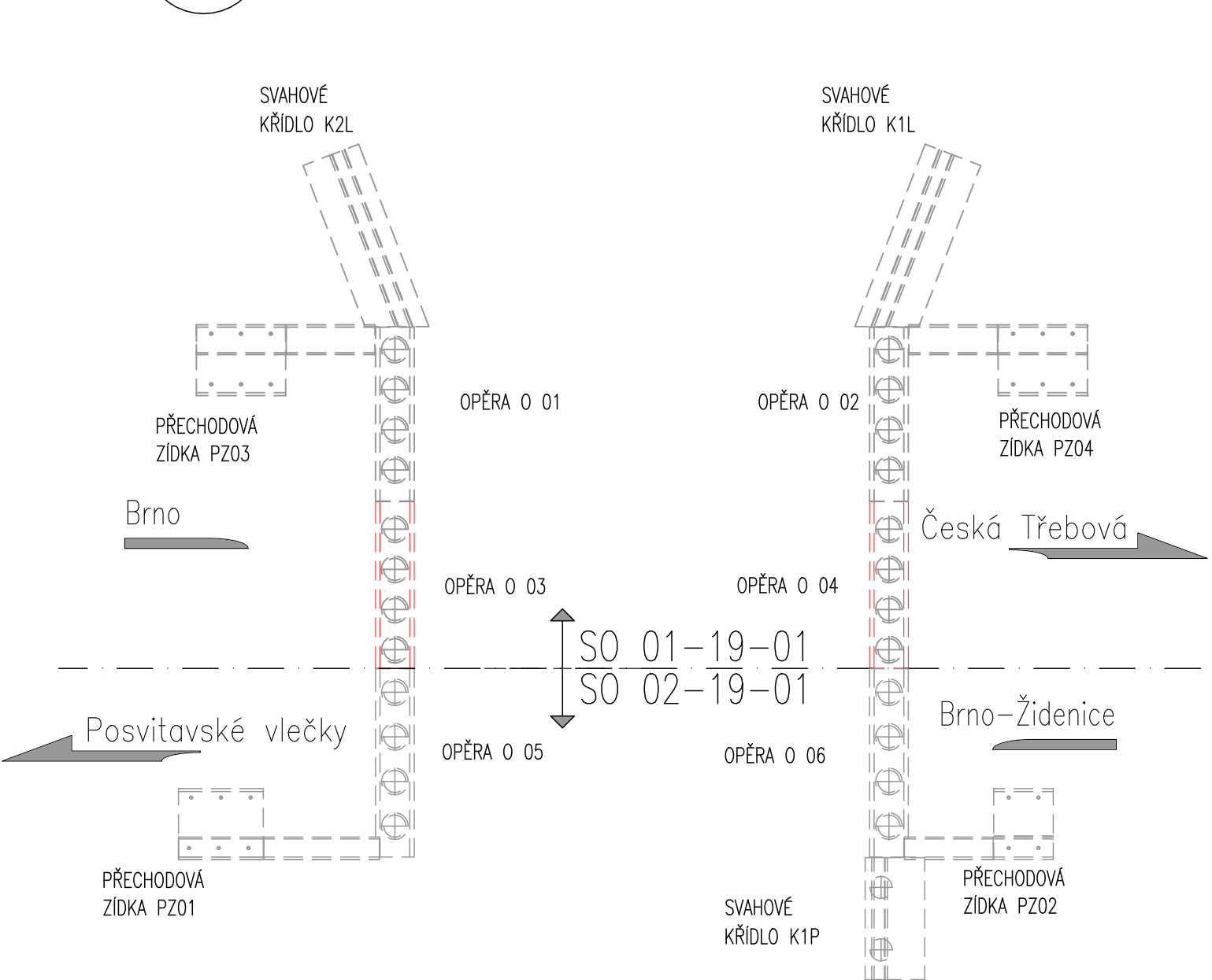
OCEL: PRUTOVÁ OCEL B 500 B (10505 R)

NAVRŽENO DLE ČSN EN 1992–1–1 A 1992–2

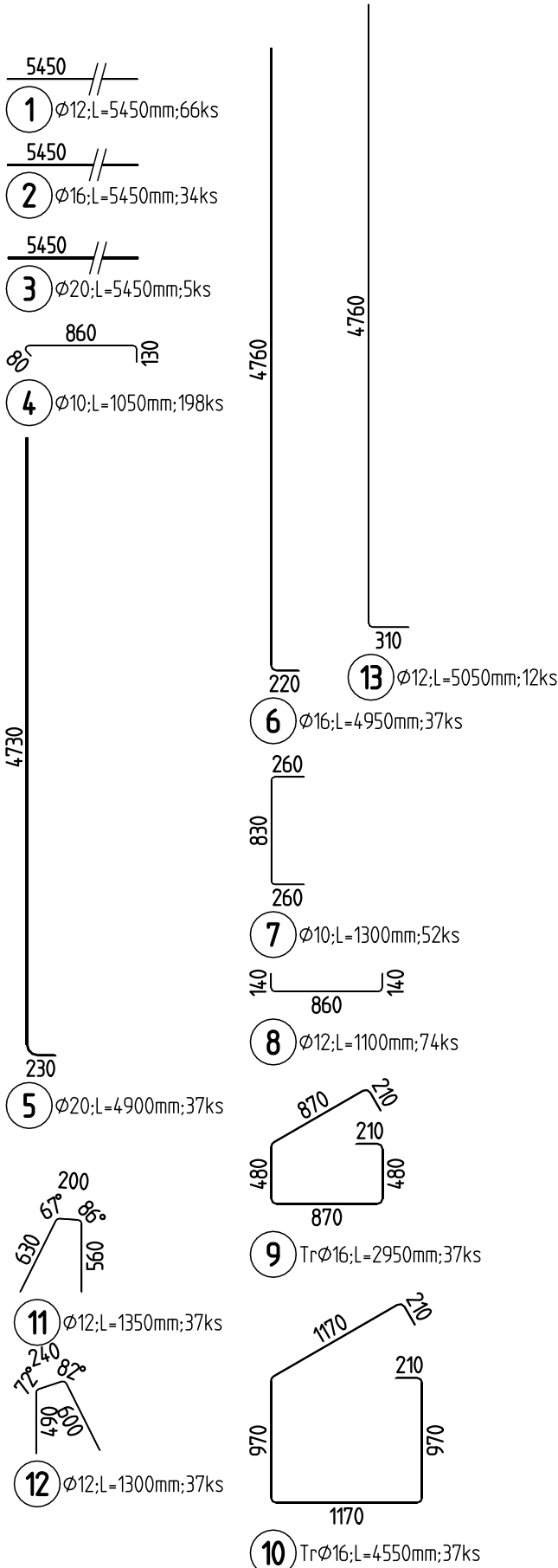
POZNÁMKY:

- OPĚRY O 03 a O 04 JSOU ROZMĚROVĚ STEJNÉ, ALE ZRCADLOVĚ OTOČENÉ
- POŽADAVKY NA PROVEDENÍ VÝZTUŽE Z HLEDISKA BLUDNÝCH PROUDŮ DLE PŘÍLOHY 1 – TECHNICKÁ ZPRÁVA, KAPITOLA 5.10
- UVAĐENÉ DELKY JSOU VZTAŽENY K VNEJŠIMU LICI PRUTU.
- POLOMERY OBLÓUKU JSOU POLOMERY OHYBACICH TRNU,
- NEZNACENÉ UHLÝ JSOU 45°, 90° resp 180°.
- ROVNE VLOŽKY JSOU VE VÝKAZU OZNACENÉ '*'.
- CELKOVÉ DELKY VLOŽEK JSOU STRIŽNE DELKY.
- ZAKŘÍVENÍ VLOŽEK:
 - průměr prutu $D \leq 16$ mm ... min. 4D
 - průměr prutu $D > 16$ mm ... min. 7D

Schéma spodní stavby
M 1:200



VÝKAZ VÝZTUŽE PRO 1 OPĚRU 1:50 TABULKA VÝZTUŽE PRO 1 OPĚRU



Pol	Profil	Delka [mm]	ks	B500 B		
				12	16	20
*1	12	5450	24	130.8		181.3
5	20	4900	37		183.2	
6	16	4950	37		168.3	
10	16	4550	37			
13	12	5050	12	60.6		
Pocet prvku 2	CELKOVA DELKA [m]			191.4	351.5	181.3
	HMDTNOST [kg]			169.9	554.8	447.1
	CELKOVA HMDT. [kg]				1171.8	
HMDT. PRO 2 PRVKY					2343.7	

TABULKA VÝZTUŽE PRO 1 ZÁKLAD


Pol	Profil	Delka [mm]	ks	B500 B		
				12	16	20
*1	12	5450	24	130.8		181.3
5	20	4900	37		183.2	
6	16	4950	37		168.3	
10	16	4550	37			
Pocet prvku 2	CELKOVA DELKA [m]			130.8	351.5	181.3
	HMDTNOST [kg]			116.1	554.8	447.1
	CELKOVA HMDT. [kg]				1118.0	
HMDT. PRO 2 PRVKY					2236.0	

SPRÁVA
ŽELEZNIC

Ministerstvo dopravy
Státní fond dopravní
infrastruktury

			ČÍSLO SOUPRAVY:
		PO PŘIPOMÍNKOVÉM ŘÍZENÍ	
REVIZE Č.	DATUM	ZMĚNA	

OBJEDNATEL:		EXPROJEKT s.r.o.		tel. : +420 533 312 000	
		Heršpická 758/13		E-mail: info@exprojekt.cz	
		619 00 Brno		ID: dh84e85	

OBJEDNATEL:	 Správa železnic, státní organizace Stavební správa východ, Nerudova 1, 779 00 Olomouc			
HLAVNÍ INŽENÝR PROJEKTU Ing. David Rose Ing. Radek Šíp	ODPOVĚDNÝ PROJ. PS, SO Ing. Denis Ujházy	VYPRACOVAL Ing. Denis Ujházy	KONTROLOVAL Ing. Martina Bojšesková	
KRAJ: Jihomoravský	POVĚŘENÝ MŮ: ÚMČ Brno-Židenice/ KÚ Brno-město		STUPĚN: DUSP + PDPŠ	
Rekonstrukce mostů přes ulici Šámalova v Brně SO 01-19-01 Most ev. km 157,430			ZAK. ČÍSLO 2020-161	
			MÉRITKO 1:25	POČET FORMÁTŮ 10 x A4
			DATUM: 05/2021	ČÁST DOKUM. D21.5.1
Výkres vyztužení O 03, O 04				